



財團法人  
桃園市

長穩社福慈善基金會  
CHAINWIN CHARITY FOUNDATION

為生命給力，邁向長穩未來。

Empowering Lives, A Steady Tomorrow.

i-Fare 福利好幫手平台操作懶人包：  
輕鬆搜尋，一站掌握社會福利資訊

114.12.02製

資源共享，守護每個需要的人

# 關於我們



我們成立於**2017年7月19日**，以推動「環境保育」、「人才培育」、「社會關懷」三大核心行動為使命。

以文化、教育與科技公益為基礎，透過永續環境行動、教育支持計畫與社福資源整合，致力減少社會落差，並為台灣的下一代打造更具韌性的未來。



財團法人  
桃園市 長穩社福慈善基金會  
CHAINWIN CHARITY FOUNDATION

# 關於基金會的三大宗旨



社會關懷



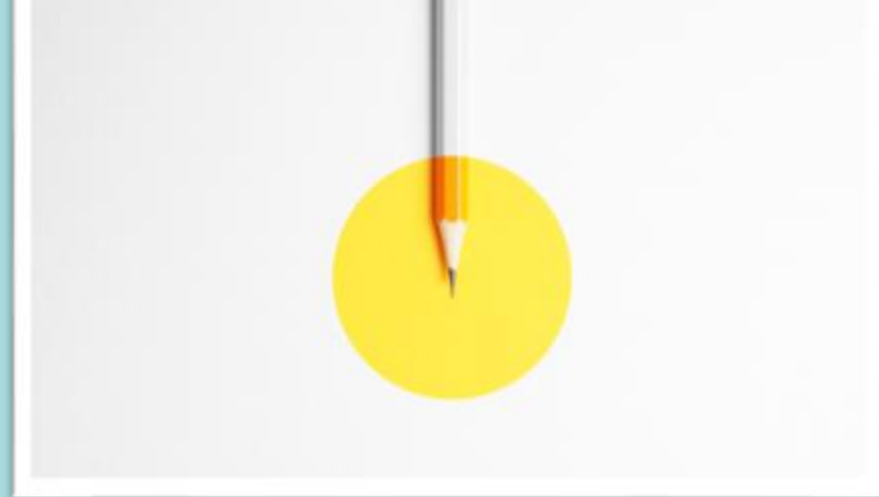
人才培育



環境保育

The logo for i-Fare, featuring a stylized orange 'i' followed by the word 'Fare' in a teal, sans-serif font.

一站式搜尋  
社會福利資訊  
整合平台



# 什麼是 i-Fare?

## □ 一站式整合資源

i-Fare 是整合全台社會福利資訊的平台，免費幫助需要的人快速找到社會福利資源。

## □ 簡單搜尋

平台提供快速搜尋功能，設置簡易關鍵字篩選器。

## □ 去標籤化的使用介面

以使用者體驗為核心，解放受助者標籤，消除上對下關係的感受。

## □ 多元諮詢管道

除了i-Fare平台，更提供電話、官方LINE@、FB、IG等管道，分享最新資訊，及一對一專人協助。





# 如何進入i-Fare 呢？——

## □ 瀏覽器輸入

打上關鍵字：長穩基金會 或 i-fare 即可

或是輸入網址：<https://www.i-fare.org.tw/ifare>

## □ 多設備支援

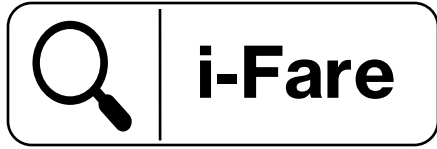
支援電腦、手機等電子設備。

## □ 掃描QR Code 快速進入

立即掃描～



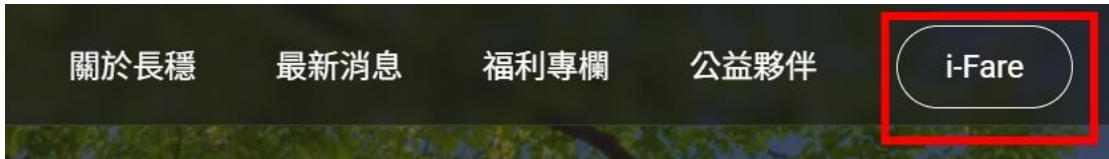
# 1 進入i-Fare平台



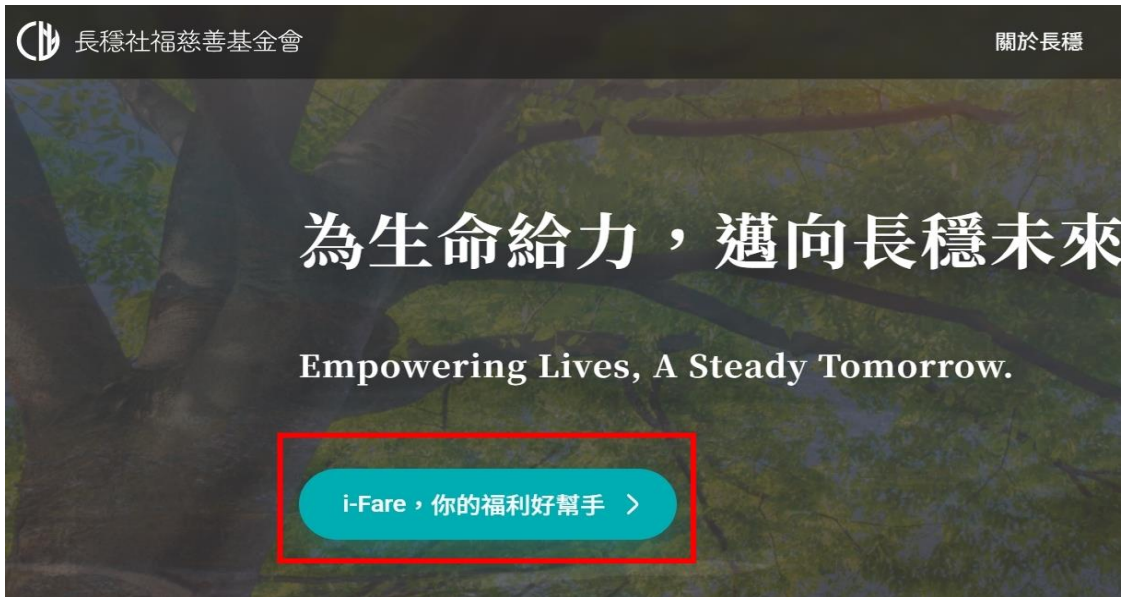
掃描 QR Code



✓ 網站右上角



✓ 網站上方



# 搜尋資源三步驟

## 2 設定篩選條件

年齡

情形

戶籍地

基金會 關於長穩 最新消息 福利專欄 公

受助者情況 (必填)

社會救助

受助者年齡區間 (必填)

自 嬰幼兒 兒童 & 青少年 成人 老人

受助者戶籍地 (必填)

選擇受助者所在戶籍

新北市  
台北市  
桃園市

# 搜尋資源三步驟

## 3 點選資源查看詳情

長穩社福慈善基金會

關於長穩 最新消息 福利專欄 公益夥伴 i-Fare

受助者情況 (必填) 受助者年齡區間 (必填) 受助者戶籍地 (必填)

社會救助 自 嬰幼兒 兒童 & 青少年 成人 老人 台北市 篩選 搜尋

找到 23 筆福利政策

【台北市】臨時看護補助	台北市	資格 有年齡限制、有經濟限制、無特殊身分	→
【台北市】弱勢家戶微型保險			
【台北市】低收入戶三節慰問金	地區 台北		
【台北市】低收入戶及中低收入戶有線頻道裝機費及收視費用減免	地區 台北		
【全國】低收入戶及中低收入戶住宅補貼	地區 全國		

基金會 關於長穩 最新消息 福利專欄

### 【台北市】臨時看護補助

發布日期：2024.06.26  
修改日期：2025.02.24  
編號：1052

申請資格

以下因緊急傷病住院，經醫師證明須專人看護，且無家屬或經社會局評估認定家屬無力提供照顧者，得申請臨時看護補助。

# 一站式社福資源： 好處與推薦

## 節省時間



i-Fare提供簡易搜尋與分類，能迅速找到資源。

## 資訊多元



整合公私部門，  
資源豐富多樣。

## 免費資源



免費使用，  
無須額外付費。



**互助推薦  
幫助更多人**



我們是弱勢家庭

有兩個小孩子都有身障

我們是低收入戶

貧困經濟上問題

我是單親媽媽，有2個小孩，媽媽跟外婆同住，媽媽跟外婆生病長期臥床無法行走需有人照顧，故暫時無法工作，家庭生活陷入困境，請問有急難救助或生活扶助金可以申請嗎？

22:14

我想請看看醫療補助金

住在高雄市

目前是三歲八個月

扶助對象有：持有中低收入戶 身心手冊 重大傷病卡

請問一下，我被裁員了，我是不是就可以申請學產基金設置急難金，請問是要還的嗎？

是需要什麼準備些什麼東西呢？

現在就行動，動動手，讓 **u-Fare** 分享給親朋好友、學生、家長等，讓資源流動吧！

你們好。我想詢問老人社會福利津貼。我是寄住女兒的老人。靠著女兒一個月給的生活費。我的戶口是併在女兒名下。我沒有工作也沒收入。而我的先生重度中風，目前一直是兒女負擔所有費用。而我先生也只領老人金。而我自己什麼都沒有，既沒房也沒存款。我要怎麼申請71歲的社會生活補助呢。可以讓我我知道嗎。謝謝

先生剛離世 小孩未兩歲 在兩個月後小孩還要出生現在還在處理後事 想請問有什麼補助喪葬費用之類的嗎

10:50

幫朋友諮詢 住台中市后里區 75歲 先住院中 怎樣

請問，明年度的，低，中低收入，單親兒少是否直接到社會局做申請

9:17

—— 想了解更多，歡迎關注我們，掌握最新消息



聯絡信箱：ifaretw@gmail.com

連絡電話：(02)2797-8383

服務時間：

非國定假日每週一至五

上午9點 - 12點、下午13點 - 18點



財團法人 桃園市 長穩社福慈善基金會  
CHAINWIN CHARITY FOUNDATION